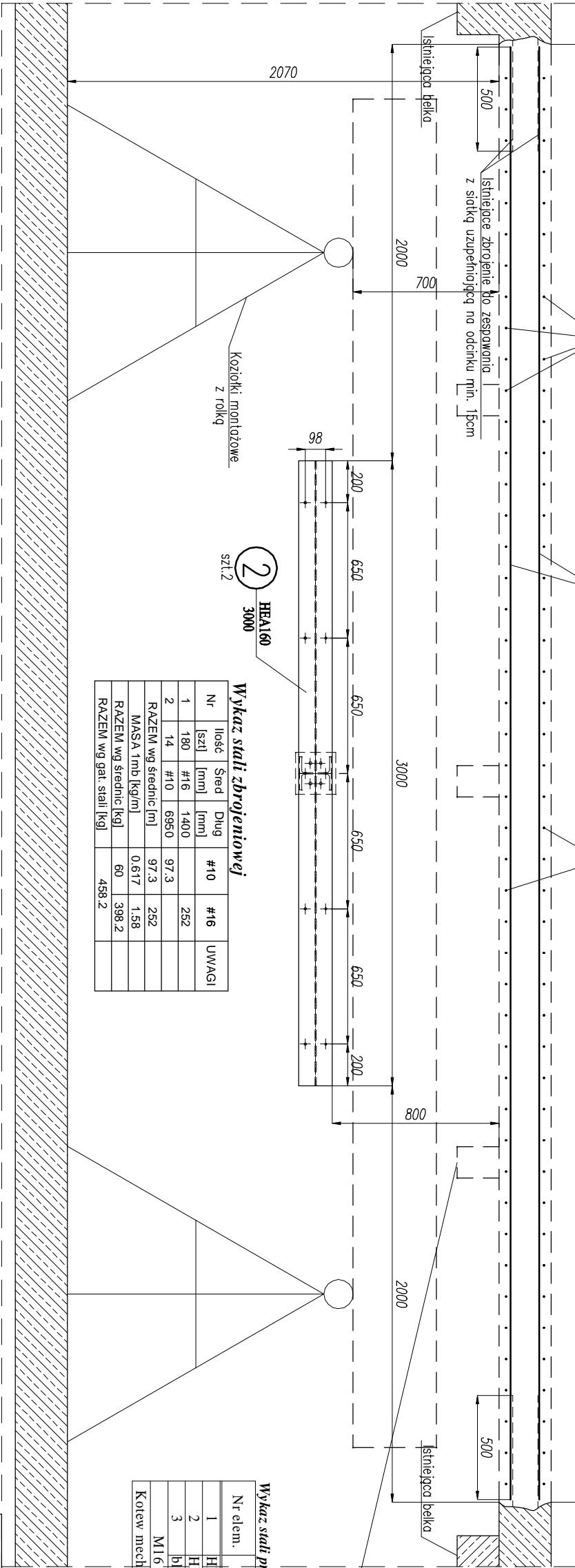


SCHEMAT WYKONANIA OTWORU MONTAŻOWEGO

SKALA 1:25



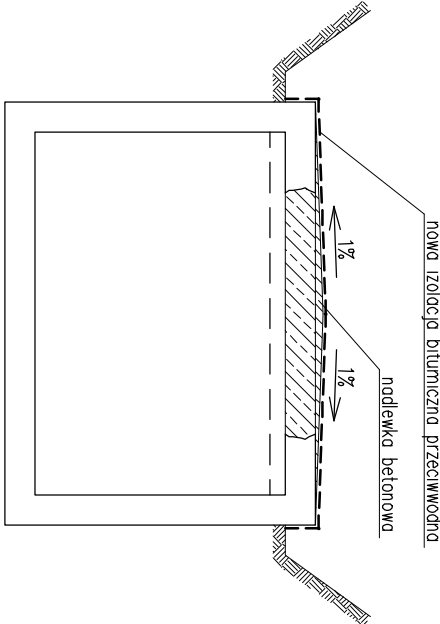
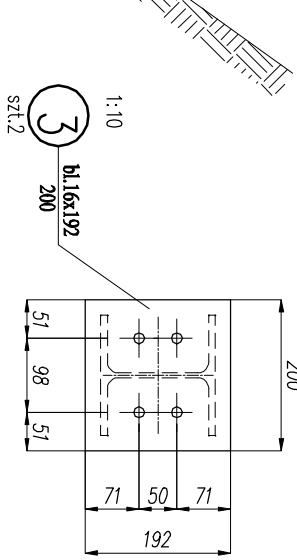
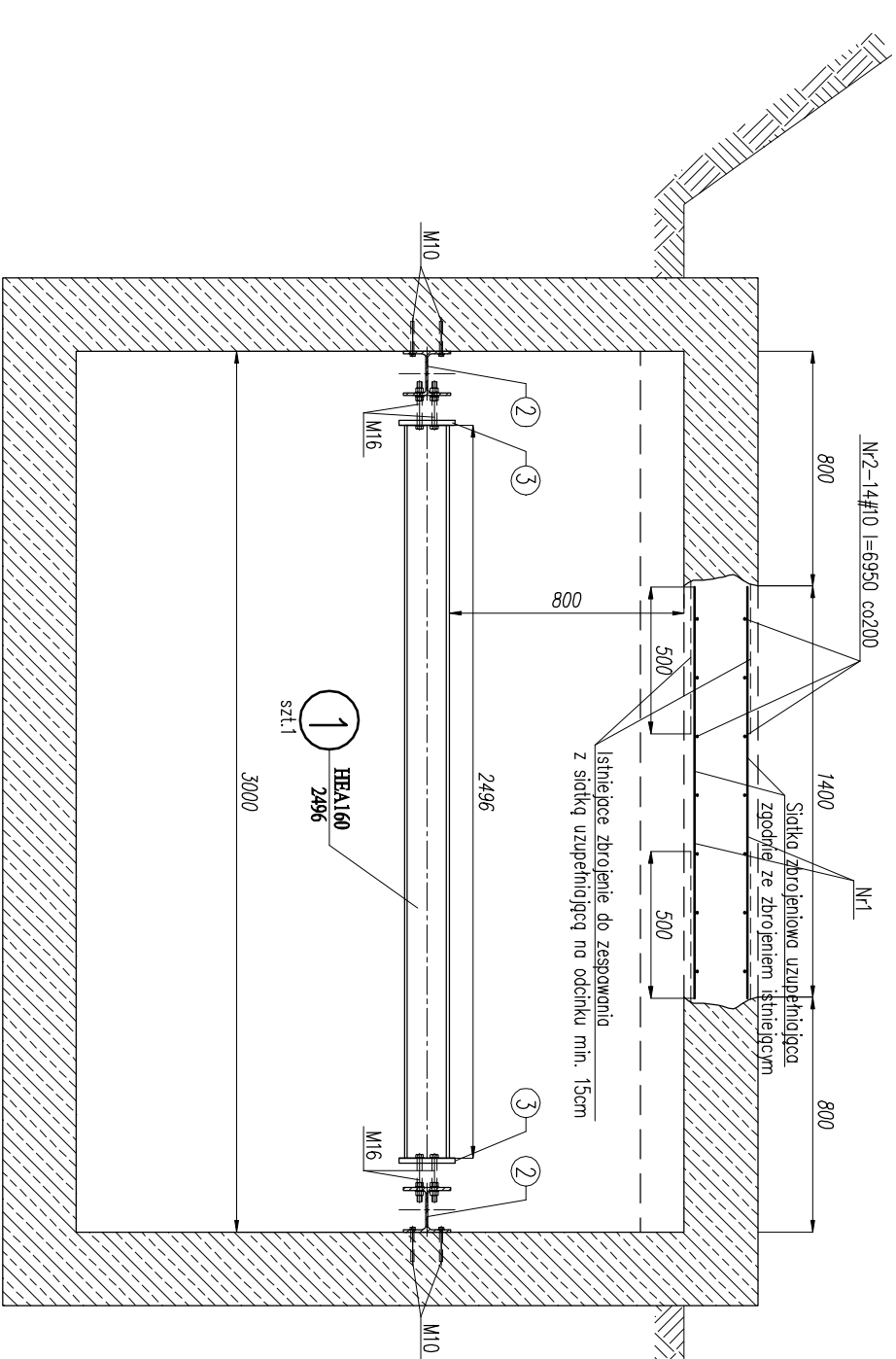
Wykaz stali zbrojeniowej

Nr	Ilość [szt]	Śred [mm]	Długość [mm]	#10	#16	UWAGI
1	180	#16	1400		252	
2	14	#10	6950	97.3		
RAZEM wg średnic [m]			97.3	252		
MASA 1mb [kg/m]			0.617	1.58		
RAZEM wg średnic [kg]			60	398.2		
RAZEM wg gat. stali [kg]				458.2		

Wykaz stali profilowej


Nr elem.	Element	Ilość [szt.]	Długość [m]	Masa jedn. [kg/m]	Masa 1 szt. [kg]	Masa cal. [kg]
1	HEA160	1	2,496	30,4	75,88	75,88
2	HEA160	2	3,000	30,4	91,2	182,4
3	bl.16*192*200	2			4,82	9,65
M16 kl.5.8		8				
Kotew mechaniczna M10		20				
RAZEM						267,92
Dodatek na spoiny 1,8%						4,82
RAZEM						272,75

Stal profilowa: S235JR (St3S)



- UWAGA:
- Połączenia elementów spawane na pełną długość przylegania. Spoiny czotowe V na pełną długość przylegania oraz pochwinowe 0.7 grubości elementu cieńszego.
  - Zabezpieczenie antykorozyjne konstrukcji stalowej wg. opisu technicznego.
  - Wykonawca konstrukcji zobowiązany jest do sprawdzenia wymiarów na budowie przed przystąpieniem do realizacji elementów konstrukcji.
  - W celach montażowych istniejące pręty zbrojeniowe w świetle otworów można odgiąć.
  - Pręty N1 i N2 założono do celów skosztorysowania. Zastosować średnice zgodnie z rzeczywistymi.

GENERALNY PROJEKTANT:  
PRACOWNIA PROJEKTOWA  
**INSTALATOR**Sp. z o.o.  
ul. Warszawska 28/19 25–312 Kielce  
tel./fax(0–41) 368–16–50  
e-mail: biuro@instalator.kielce.pl



INWESTOR:  
**SAMODZIELNY PUBLICZNY CENTRALNY SZPITAL KLINICZNY  
02–097 WARSZAWA, UL. STEFANA BANACHA 1A**

ADRES INWESTYCJI:  
**02–097 WARSZAWA, UL. STEFANA BANACHA 1A**

TEMAT:  
**MODERNIZACJA ISTNIEJĄCEGO RUROCIĄGU  
WEWNĘTRZNEJ SIECI CIEPŁOWNICZEJ  
WRAZ Z TOWARZYSZĄCYMI ROBOTAMI  
BUDOWLANYMI I ELEKTRYCZNYMI**

FAZA PROJEKTU	PROJEKT WYKONAWCZY	NR PROJEKTU:
BRANŻA	BUDOWLANO–KONSTRUKCYJNA	02/2013

NAZWA RYSUNKU	SCHEMAT WYKONANIA OTWORU MONTAŻOWEGO	DATA: 07.2013	NR RYSUNKU
KOORDYNATOR PROJEKTU	mgr inż. Bożena Komerska	KL–160/87 KL–154/92	K02
PROJEKTANT	mgr inż. Marcin Nosek	SWK/0111/P00K/06	
WSPÓŁPRACA	mgr inż. Katarzyna Karoś mgr inż. Katarzyna Sołtys		
SPRAWDZIŁ	inż. Bożena Szczeciński	KL–228/88	